

ПАСПОРТ № 33-12

на установку рекламной конструкции в г. Глазове

Конструкция № 122



Местоположение: ул. Кирова, 24

Согласовано: _____

Дата выдачи: _____

Срок действия: _____

Постановление _____

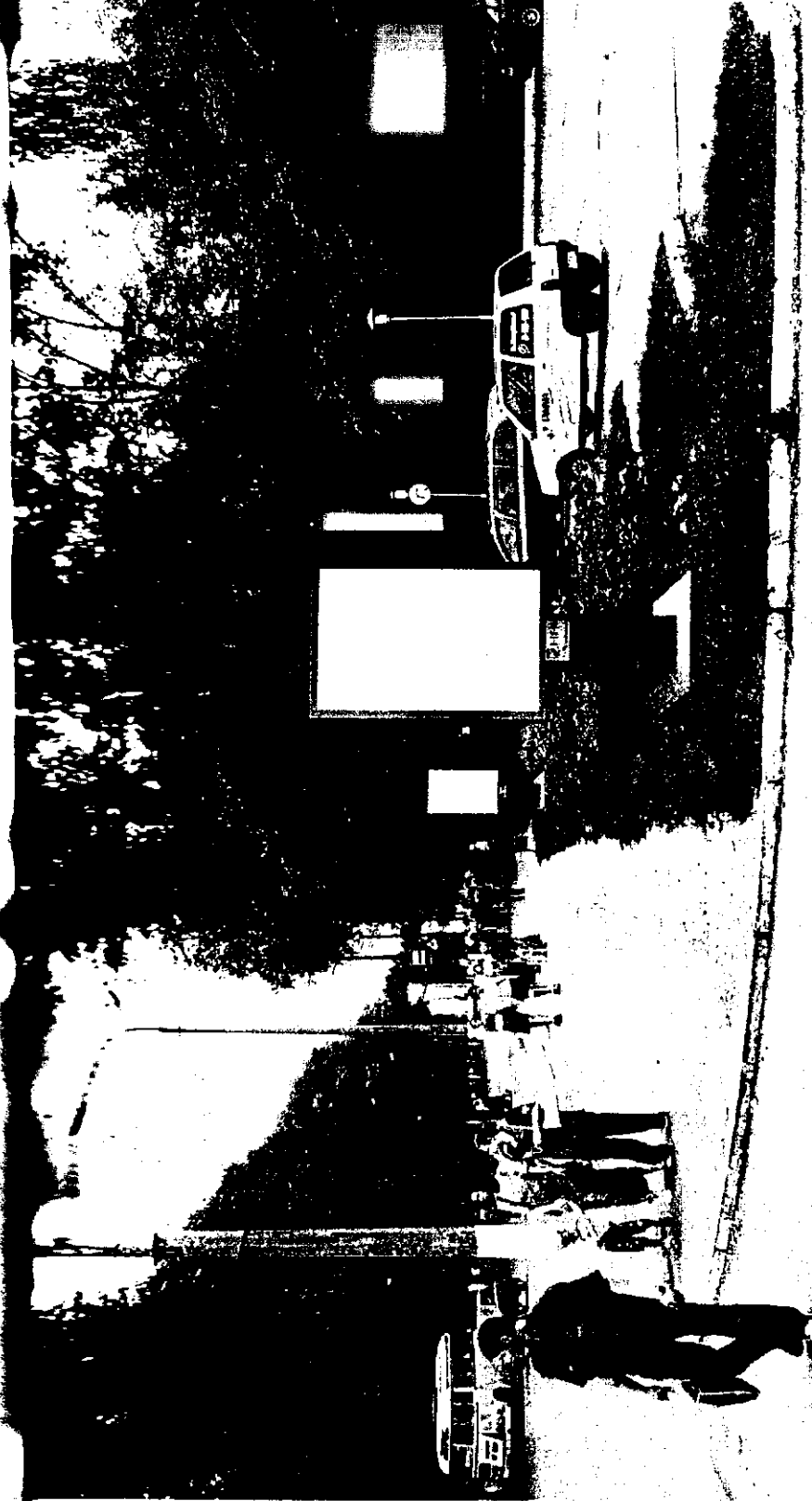
ТЕХНИЧЕСКИЕ ПАРАМЕТРЫ РЕКЛАМНОЙ КОНСТРУКЦИИ

п/п	Наименование	Характеристика
1	Место установки	<p><u>УР,г.Глазов, ул.Кирова, 24</u></p> <p><u>(Пешеходная зона)</u></p> <p><u>Рекламная конструкция № 122</u></p>
2	Характеристика рекламной конструкции	<p>Тип рекламной конструкции: <u>Сити-формат конструкция</u></p> <p>Размеры рекламных полей: <u>1,2 x 1,8м x 2стороны</u></p> <p><u>Общая площадь информационных полей:</u> <u>2,16м² x 2</u></p>
3	Инженерное оборудование	<p>Освещение: <u>Предусмотреть подсветку рекламной конструкции</u></p>
4	Требования к содержанию средств наружной рекламы	<p>Рекламную конструкцию круглогодично содержать в надлежащем состоянии.</p>
5	Землепользователь, владелец участка	<p>Земельный участок находится в государственной собственности до разграничения государственной собственности на землю. Договор № _____ на установку и эксплуатацию рекламной конструкции от _____ 20 ____ года</p>
6	Закрепленная площадь по благоустройству территории	<p>Границы прилегающей территории - 7 метров по периметру конструкции (согласно Правил благоустройства муниципального образования «Город Глазов» Удмуртской Республики, утвержденных решением Глазовской городской Думы от 28.11.2008 № 652.)</p>

Согласовано
Временно исполняющий обязанности
начальника управления-главного архитектора

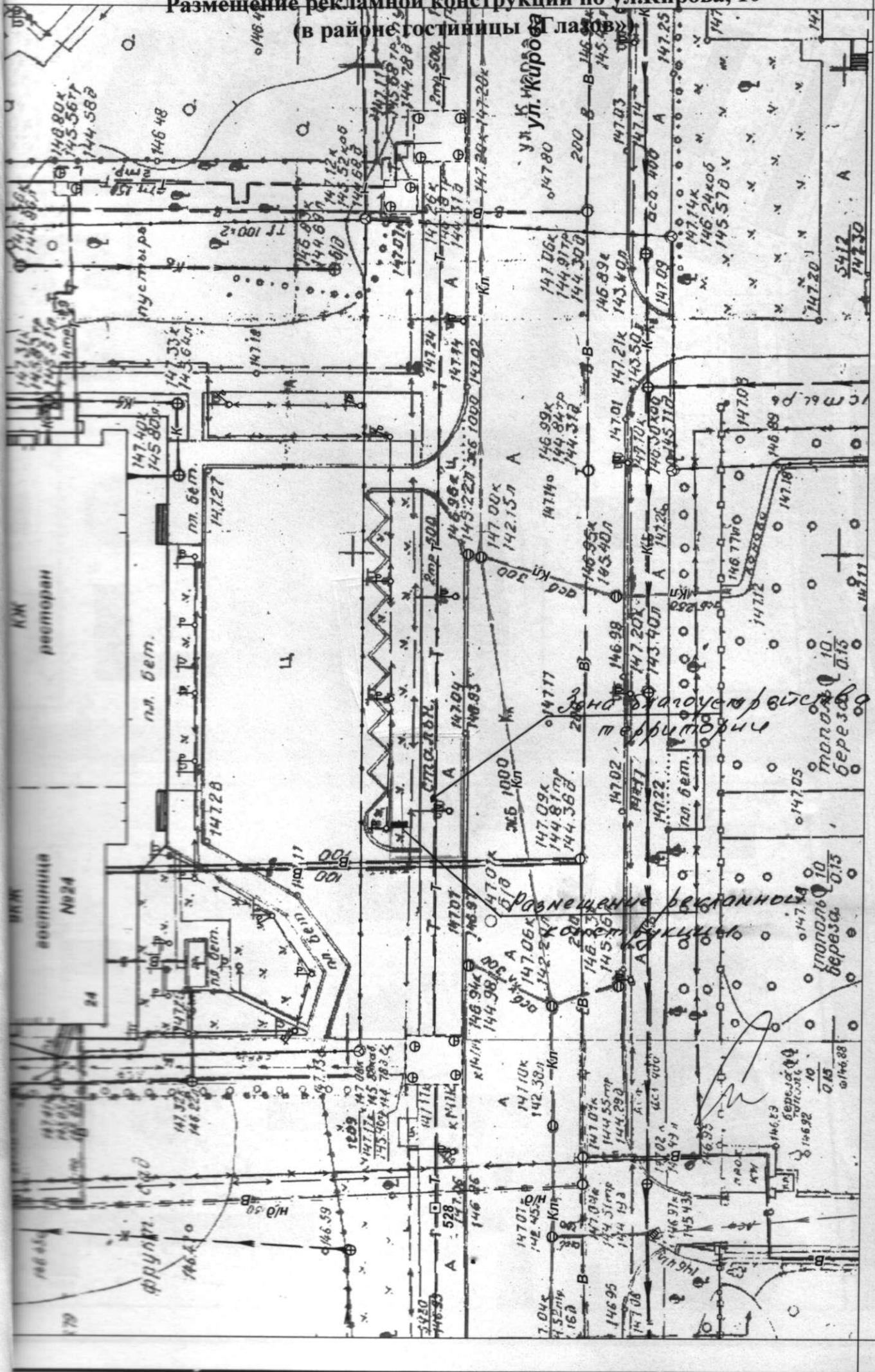


Л.В. Салтыкова

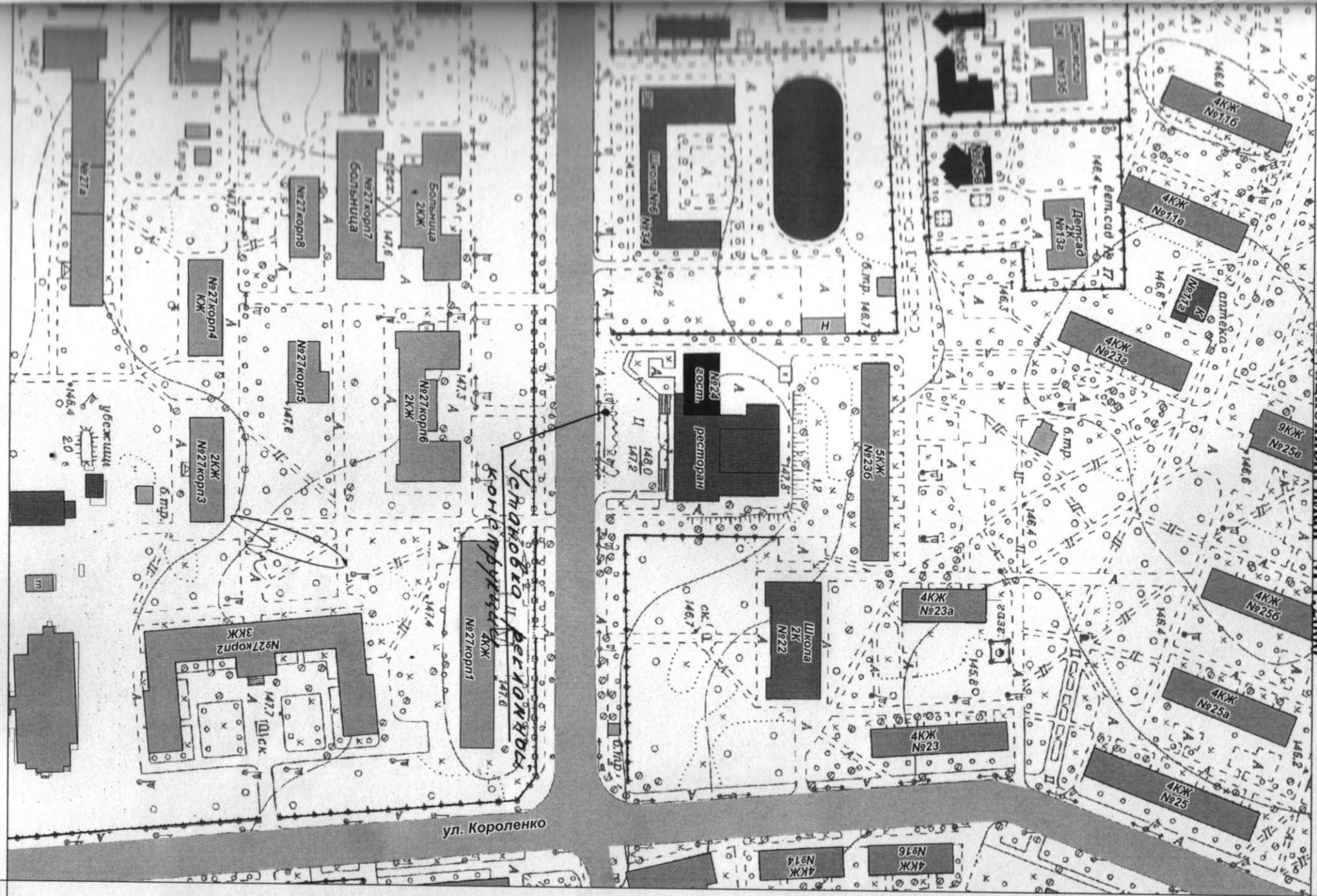


Рассматривает сими-формантов по улице Курова

Размещение рекламной конструкции по ул. Кирова, 10
 (в районе гостиницы "Лавра")



СИТУАЦИОННЫЙ ПЛАН М 1:2000



1:2000

Лист № 1